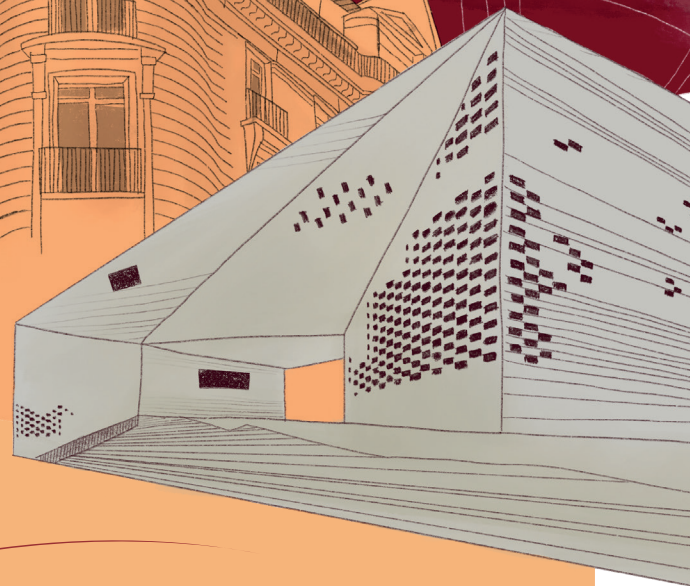
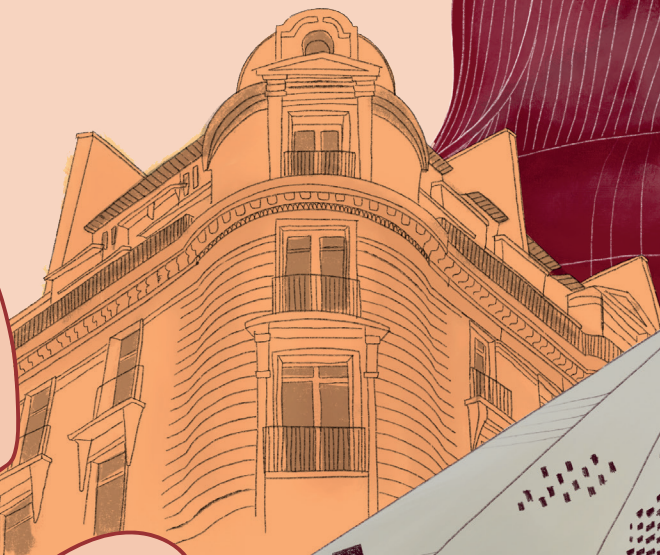


Programme

SiFEM
2023

SOCIÉTÉ
D'IMAGERIE
DE LA FEMME

*“Evolutions et
Révolutions”*



Palais des Congrès
Bordeaux-Lac
1-2-3 juin 2023

Les comités scientifique et d'organisation

Responsables du Congrès

Martine Boisserie-Lacroix
Foucauld Chamming's

Responsable du programme scientifique pelvis

Laure Fournier

Comité scientifique local

Marie-Pierre Depetiteville
Chantal Féger
Jeannette Grenier Desforges
Anne-Coline Monseau-Thiburce
Catherine Soussotte

Editorial

“Evolutions et Révolutions”

Chers amis,

Nous sommes très heureux de vous accueillir au **congrès 2023 de la SIFEM**.

Avec des évolutions technologiques de rupture – innovations techniques, intelligence artificielle – et des révolutions de notre profession – télé radiologie, médecine personnalisée, effondrement de la démographie médicale – **l'imagerie de la femme est en pleine mutation**.

Par des mises au point, **prises de positions et controverses**, et par la transmission des savoir-faire d'un atelier à l'autre, l'ambition de ce congrès est de mettre en lumière les évolutions de nos pratiques, de présenter des techniques en devenir, et de faire le point sur l'impact des techniques récentes et de l'IA sur nos modes d'exercice.

Face à ces bouleversements, les intervenants auront à cœur de montrer comment l'expertise clinique et la maîtrise des technologies peuvent favoriser le développement d'une radiologie à la fois experte et humaine, **au service des patientes**.

Pour échanger sur ces grandes questions, **nous vous attendons nombreux à Bordeaux**, ville où l'histoire, l'architecture et le terroir pluriséculaires sont les racines de l'évolution et de la modernité.

Foucauld Chamming's et Martine Boisserie-Lacroix

Synoptiques

Jeudi 1^{er} Juin

Journée PELVIS

Les sessions plénières se dérouleront en amphithéâtre.

8h00	Accueil des participants et visite de l'espace exposition
8h30	SESSION 1 : Prises de position – Endométriose
10h25	Pause-café et visite de l'espace exposition
11h00	SESSION 2 : Controverses – 10 minutes pour convaincre - Urgences gynécologiques - O-RADS IRM - Protocole en IRM ? Il y a-t-il encore débat ?
12h50	Pause déjeuner et visite de l'espace exposition
13h30	Symposiums en parallèle
14h30	SESSION 3 : Pelvis : les clés pour comprendre
15h50	Pause-café et visite de l'espace exposition
16h15	SESSION 4 : Ovaire : quel compte-rendu ?
17h30	Symposium

Vendredi 2 Juin

Journée SÉNOLOGIE

Les sessions plénières se dérouleront en amphithéâtre.

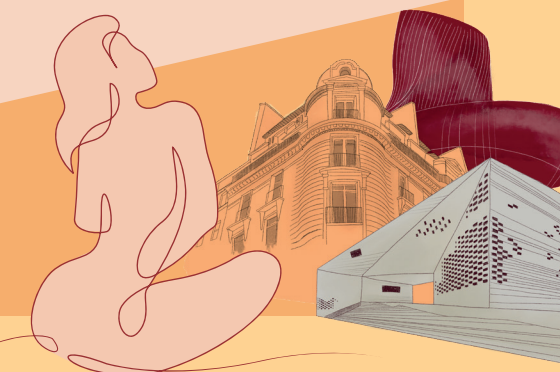
8h00	Accueil des participants et visite de l'espace exposition
8h30	SESSION 1 : Prises de position
10h15	Pause-café et visite de l'espace exposition
10h45	SESSION 2 : Controverses – 10 minutes pour convaincre - Diffusion en IRM - Séquences rapides en IRM - L'élastographie du sein
12h30	Pause déjeuner et visite de l'espace exposition
13h00	Symposiums en parallèle
14h00	SESSION 3 : Multidisciplinarité
15h45	Pause-café et visite de l'espace exposition
16h15	SESSION 4 : Evolutions, révolutions - IA - La mammographie « laser »
18h15	Assemblée Générale de la SIFEM
20h30	Dîner de Gala – Palais de la Bourse

Palais des Congrès
Bordeaux-Lac
1-2-3 juin 2023

SIFEM
2023
SOCIÉTÉ
D'IMAGERIE
DE LA FEMME

Samedi 3 Juin

	ESPACE EXPOSITION	SESSIONS PLÉNIÈRE	ATELIERS PRATIQUES
8h30	Accueil des participants et visite de l'espace exposition		
9h00	Comment maîtriser parfaitement la biopsie mammaire ? <i>Exercices pratiques sur fantômes</i>	<i>Interprétation de cas cliniques sein/pelvis par équipe</i>	Ateliers sénologie Ateliers pelvis
9h45			Ateliers sénologie Ateliers pelvis
10h30	Pause-café et visite de l'espace exposition		
10h50		<i>Ma thèse en 180 secondes</i>	
11h00			Ateliers sénologie Ateliers pelvis
11h20	Comment maîtriser parfaitement la biopsie mammaire ? <i>Exercices pratiques sur fantômes</i>	<i>Votre Congrès en 30 minutes</i>	



Jeudi 1^{er} Juin

Journée PELVIS

Amphithéâtre

8h00 / Accueil des participants et visite de l'espace exposition

Session 1 / 8h30-10h25

Prises de position Endométriose

Modérateurs : Isabelle Thomassin-Naggara, Horace Roman

8h30 / **Algies pelviennes en échographie : savoir-faire et savoir-être**
Michèle Monroc

8h55 / **CR structuré/lexique/scores : comment bien faire un bilan d'endométriose en IRM en 2023 ?**
Pascal Rousset

9h20 / **Qu'attend le chirurgien d'un bilan préthérapeutique en endométriose ?**
Horace Roman
et Anne-Coline Monseau-Thiburce

10h00 / **Evolutions, révolution : focus sur l'atteinte nerveuse dans l'endométriose**
Alexandre Bellucci

10h25 / Pause-café et visite de l'espace exposition

Session 2 / 11h00-12h50

Controverses, 10 minutes pour convaincre

Modérateurs : Patrice Taourel, Corinne Balleyguier

11h00 / **Urgences gynécologiques**

- Rien ne vaut l'échographie !
Thibault Poclet
- Le scanner, c'est mieux !
Caroline Mandoul
- Et l'IRM ? Etude IRMADA
Ingrid Millet

Questions/réponses

11h40 / **O-RADS IRM**

- Pour tout, toujours, partout !
Edwige Pottier
- Parfois, il faut sortir du score
Cendos Abdel Wahab
- En pratique
Isabelle Thomassin-Naggara

Questions/réponses

12h15 / **Protocole en IRM ? Il y a-t-il encore débat ?**

- IRM et femme enceinte : pourquoi, quand, comment ?
Anne-Elodie Millischer
- Gado or not gado : that is the injection ?
Aurélié Jalaguier
- En pratique : les incontournables des protocoles en IRM pelvienne
Corinne Balleyguier

Questions/réponses

12h50 / Pause déjeuner et visite de l'espace exposition

13h30 / **Symposiums en parallèle**

Session 3 / 14h30-15h50

Pelvis : les clés pour comprendre

Modérateurs : Marc Bazot, Second modérateur en attente de confirmation

14h30 / **Dysfonctions pelvi-périnéales**
Edouard Poncelet

14h50 / **Nouvelles recommandations pour la prise en charge des cancers du col**
Caroline Malhaire

15h10 / **Myomes versus sarcomes utérins : faites la différence en IRM !**
Laure Fournier

15h30 / **Biopsies des lésions myométriales : évolution ou révolution ?**
Jérémy Smadja

15h50 / Pause-café et visite de l'espace exposition

Session 4 / 16h15-17h15

Ovaire : quel compte-rendu ?

Modératrice : Laure Fournier

16h15 / **Classifications échographiques : une fausse révolution ?**
Marc Bazot

16h35 / **O-RADS IRM : une vraie révolution ?**
Isabelle Thomassin-Naggara

16h55 / **Quelles informations du CR sont utiles au chirurgien ?**
Guillaume Babin

17h30 / **Symposium**

Vendredi 2 Juin

Journée SÉNOLOGIE

Amphithéâtre

8h00 / Accueil des participants et visite de l'espace exposition

Session 1 / 8h30-10h15

Prises de position

Modérateurs : Patrice Taourel, Luc Ceugnart

8h30 / **Surdiagnostic et surtraitement : faits et fake**
Isabelle Doutriaux

8h50 / **A chacune son dépistage : bientôt la fin du dépistage unique ?**
Corinne Balleyguier

9h10 / **Je respecte le cahier des charges du DO : une perte de chance pour la patiente ?**
Patrice Taourel

9h30 / **Téléradiologie et télé-expertise : dématérialiser l'imagerie mammaire, jusqu'où ?**
Luc Ceugnart

9h50 / **Une cotation pour l'angiomammographie : la fin de l'IRM mammaire ?**
Julia Arfi-Rouche

10h15 / Pause-café et visite de l'espace exposition

Session 2 / 10h45-12h30

Controverses, 10 minutes pour convaincre

Modérateurs : Cédric De Bazelaire, Isabelle Thomassin-Naggara, Foucauld Chamming's

10h45 / **Diffusion en IRM**
- *Vraiment indispensable !*
Alexandra Athanasiou
- *Superflu !*
Edith Kermarrec
- *En pratique*
Cédric de Bazelaire

Questions/réponses

11h20 / **Séquences rapides en IRM**
- *Incontournables ?*
Caroline Malhaire
- *Ou bien s'en passe-t-on ?*
Michèle Monroc
- *En pratique*
Isabelle Thomassin-Naggara

Questions/réponses

11h55 / **L'élastographie du sein**
- *J'y crois !*
Caroline Rousseau
- *Je n'y crois pas !*
Benoît Mesurole
- *En pratique*
Foucauld Chamming's

Questions/réponses

12h30 / Pause déjeuner et visite de l'espace exposition

13h00 / **Symposiums en parallèle**

Session 3 / 14h00-15h45

Multidisciplinarité

Modérateurs : Marc Espié, Dr Sophie Auriol Lezagoyen, Véronique Boute

14h00 / **IRM, oui ou non, à la lumière des nouvelles recommandations**
Auréli Jalaguier

14h20 / **Evolutions et nouveautés des traitements oncologiques : quel impact pour ma pratique ?**
Marc Debled, Anne-Lise Gaillard

14h40 / **Ganglions axillaires : faut-il encore prélever, et comment, en 2023 ?**
Asma Bekhouche

15h00 / **Cryothérapie du sein**
Jean Palussière

15h20 / **Cancer du sein et risque cardiaque au quotidien**
- *Calcifications vasculaires mammaires*
Thu Ha Dao
- *Calcifications coronaires : pourquoi, comment et dans quelles populations ?*
Elie Mousseaux

15h45 / Pause-café et visite de l'espace exposition

Session 4 / 16h15-18h00

Evolutions, révolutions

16h15 / **IA**

Modérateurs : Laure Fournier, Sébastien Molière

- *Radiomique en imagerie gynécologique : seulement de la littérature ?*
Laure Fournier
- *Augmentation ou extinction : l'IA va-t-elle remplacer le radiologue ? Le regard du sociologue*
Leo Mignot
- *Au quotidien : comment je choisis ma solution d'IA*
Isabelle Thomassin-Naggara

17h15 / **La mammographie « laser »**
Modérateurs : Jean Palussière, Jérôme Caron

- *X-pulse : la genèse d'une innovation*
Aboubakr Bakkali
- *L'imagerie de phase pour les nuls*
Francesca Mastropietro
- *Une nouvelle vision pour les microcalcifications*
Léonie Alran,
Foucauld Chamming's

18h15 / **Assemblée Générale de la SIFEM**

20h30 / **DÎNER DE GALA**

Palais de la Bourse
Inscription obligatoire.
Nombre de places limité.

Samedi 3 Juin

Sessions en parallèle de 9h00 à 12h00

Exercices pratiques

Espace exposition

9h00-10h30 et 11h20-12h00 /

Comment maîtriser parfaitement la biopsie mammaire ?

Exercices pratiques sur fantômes

Sessions plénière

Amphithéâtre

9h00 / **Interprétation de cas cliniques sein/pelvis par équipe**

Corinne Bordonné, Julia Arfi-Rouche

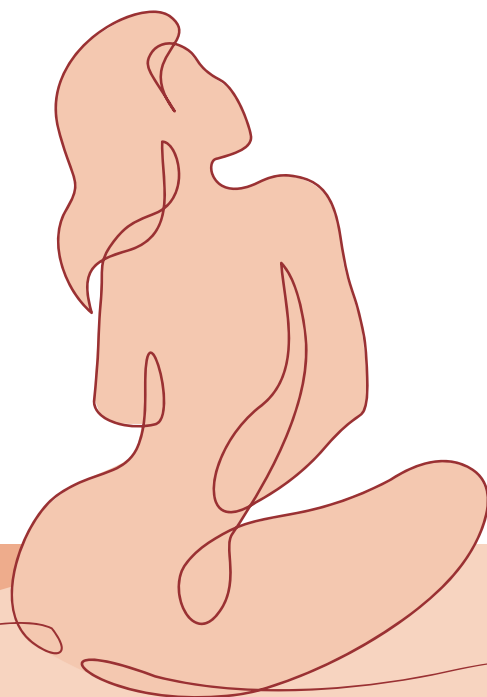
10h20 / Pause-café et visite de l'espace exposition

10h50 / **Ma thèse en 180 secondes**

Michèle Monroc, Laure Fournier

11h20-11h50 / **Votre congrès en 30 minutes**

Asma Bekhouche



Ateliers pratiques Les écoles de l'expertise

9h00 / **Ateliers sénologie**

« Pré-annonce » et annonce du cancer par le radiologue

- *Recommandations et pratique*

Martine Boisserie-Lacroix

- *Annoncer un CCIS : trop en dire ou pas assez ?* Natacha Espié

Microcalcifications : comment aborder les dossiers complexes ?

Dr Sophie Auriol Lezagoyen,

Marie-Pierre Depetiteville

Femme enceinte : quand la pathologie bénigne est suspecte et vice-versa

Isabelle Molina-Andreo

Ateliers pelvis

Échographie pelvienne pour le diagnostic d'endométriose : comment je fais ?

Anne-Coline Monseau-Thiburce

Urgences infectieuses en imagerie pelvienne

Mehdi Bouaboula

CR structuré des bilans des cancers de l'endomètre et du col : les informations pertinentes à donner

Camille Bourillon

9h45 / **Ateliers sénologie**

Imagerie des reconstructions mammaires : méthodes d'imagerie et interprétation

Christophe Tourasse

Images subtiles mammo/échographiques (non-masses écho) – Pierre-Antoine Linck

Images difficiles en IRM : comment je m'en sors étape par étape – Sébastien Molière

Ateliers pelvis

Dysfonctions pelvi-périnéales : de la clinique à la thérapeutique – Chantal Feger

Bilan de carcinose péritonéale : les informations nécessaires au chirurgien

Jonathan Zerbib, Jonas Deidier

Caractérisation des masses ovariennes IRM / US

Benjamin Fedida

10h30 / Pause-café et visite de l'espace exposition

11h00 / **Ateliers sénologie**

Biopsie sous angiommographie

Dorothee Taconet

Désescalade chirurgicale après biopsie : comprendre et gérer les lésions à risque (Lésions B3) – Luc Rotenberg

Erreurs de détection et de caractérisation : apprendre de nos échecs pour mieux les éviter – Gabrielle Hurtevent

Ateliers pelvis

Imagerie des troubles de la fertilité – Clarisse Lafont

Endométriose : quels éléments fournir pour la RCP (fertilité, chirurgie) – Lise Mezzetta

Sein et pelvis de l'enfant et l'adolescente – Corinne Bordonné

SIFEM 2023

SOCIÉTÉ
D'IMAGERIE
DE LA FEMME

LIEU

Palais des Congrès de Bordeaux

Avenue Jean Gabriel Domergue
33300 BORDEAUX

VENIR AU PALAIS DES CONGRÈS

- > **A vélo** : La ville de Bordeaux dispose de nombreuses bornes de vélos en libre-service accessibles 24h/24 et 7j/7. Une station se trouve au pied du Palais des Congrès.
- > **En tramway** : Ligne C - Arrêt « Palais des Congrès » - Direct depuis la Gare Saint-Jean et le centre-ville.
- > **En voiture** : A10 Paris/Bordeaux ou A630 - Sortie Rocade 4, 4A et 4B - Parking gratuit.

ACCUEIL SUR PLACE

- > Nous vous remercions de vous munir de votre badge imprimé qui vous sera envoyé par e-mail en amont du congrès. Il sera à présenter à l'accueil.
- > Par mesure de sécurité, les gestes barrières continuent à s'appliquer : distanciation, gel hydroalcoolique, sens de circulation.

UN ÉVÈNEMENT
ORGANISÉ PAR

COMM
Santé

VOS CONTACTS

Partenariats

Quentin Clair : 06 76 05 07 40
quentin.clair@comm-sante.com

Inscriptions et renseignements

Priscilla Pitrel : 05 57 97 79 79
priscilla.pitrel@comm-sante.com
info@comm-sante.com

Le Congrès de la SIFEM
est certifié Qualiopi

Qualiopi 
processus certifié

 RÉPUBLIQUE FRANÇAISE

Inscriptions

RENSEIGNEMENTS ET INSCRIPTIONS SUR :
<https://congressifem2023.teamresa.net/>