

Programme

SIFEM 2023

SOCIÉTÉ
D'IMAGERIE
DE LA FEMME

*“Evolutions et
Révolutions”*



Palais des Congrès

Bordeaux-Lac
1-2-3 juin 2023

Les comités scientifique et d'organisation

Responsables du Congrès

Martine Boisserie-Lacroix
Foucauld Chamming's

Comité scientifique national

Laure Fournier
Julia Arfi-Rouche
Corinne Bordonné
Aurélie Jalaguier-Coudray
Michèle Monroc-Morval
Pascal Rousset
Isabelle Thomassin-Naggara

Comité scientifique local

Marie-Pierre Depetiteville
Chantal Feger
Jeannette Grenier-Desforges
Anne-Coline Monseau-Thiburce
Catherine Soussotte

Editorial

“Evolutions et Révolutions”

Chers amis,

Nous sommes très heureux de vous accueillir au **congrès 2023 de la SIFEM**.

Avec des évolutions technologiques de rupture – innovations techniques, intelligence artificielle – et des révolutions de notre profession – téléradiologie, médecine personnalisée, effondrement de la démographie médicale – **l'imagerie de la femme est en pleine mutation**.

Par des mises au point, **prises de positions et controverses**, et par la transmission des savoir-faire d'un atelier à l'autre, l'ambition de ce congrès est de mettre en lumière les évolutions de nos pratiques, de présenter des techniques en devenir, et de faire le point sur l'impact des techniques récentes et de l'IA sur nos modes d'exercice.

Face à ces bouleversements, les intervenants auront à cœur de montrer comment l'expertise clinique et la maîtrise des technologies peuvent favoriser le développement d'une radiologie à la fois experte et humaine, **au service des patientes**.

Pour échanger sur ces grandes questions, **nous vous attendons nombreux à Bordeaux**, ville où l'histoire, l'architecture et le terroir pluriséculaires sont les racines de l'évolution et de la modernité.

Foucauld Chamming's et Martine Boisserie-Lacroix

Synoptiques

Jeudi 1^{er} Juin

Journée PELVIS

Les sessions plénières se déroulent dans l'amphithéâtre A.

8h00	Accueil des participants et visite de l'espace exposition
8h30	SESSION 1 : Prises de position – Endométriose
10h25	Pause-café et visite de l'espace exposition
11h00	SESSION 2 : Controverses – 10 minutes pour convaincre - Urgences gynécologiques - O-RADS IRM - Protocole en IRM ? Y a-t-il encore débat ?
12h50	Pause déjeuner et visite de l'espace exposition
13h30	Symposiums en parallèle
14h30	SESSION 3 : Pelvis : les clés pour comprendre
15h50	Pause-café et visite de l'espace exposition
16h15	SESSION 4 : Ovaire : quel compte-rendu ?
17h30	Symposium

Vendredi 2 Juin

Journée SÉNOLOGIE

Les sessions plénières se déroulent dans l'amphithéâtre A.

8h00	Accueil des participants et visite de l'espace exposition
8h30	SESSION 1 : Prises de position
10h15	Pause-café et visite de l'espace exposition
10h45	SESSION 2 : Controverses – 10 minutes pour convaincre - Diffusion en IRM - Séquences rapides en IRM - L'élastographie du sein
12h20	Short Talk
12h30	Pause déjeuner et visite de l'espace exposition
12h35	Symposiums en parallèle
14h00	SESSION 3 : Multidisciplinarité
15h45	Pause-café et visite de l'espace exposition
16h15	SESSION 4 : Evolutions, révolutions - IA - La mammographie « laser »
18h15	Assemblée Générale de la SIFEM
20h30	Dîner de Gala – Palais de la Bourse

En parallèle

Journée
Manipulateurs



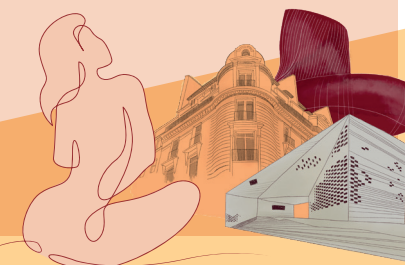
Programme
page 12

Palais des Congrès
Bordeaux-Lac
1-2-3 juin 2023

SIFEM
2023
SOCIÉTÉ
D'IMAGERIE
DE LA FEMME

Samedi 3 Juin

	ESPACE EXPOSITION	SESSIONS PLÉNIÈRE	ATELIERS PRATIQUES
8h30	Accueil des participants et visite de l'espace exposition		
9h00	Comment maîtriser parfaitement la biopsie mammaire ? <i>Exercices pratiques sur fantômes</i>	<i>Interprétation de cas cliniques sein/pelvis par équipe</i>	Ateliers sénologie Ateliers pelvis
9h45			Ateliers sénologie Ateliers pelvis
10h30	Pause-café et visite de l'espace exposition		
10h50		<i>Ma thèse en 180 secondes</i>	
11h00			Ateliers sénologie Ateliers pelvis
11h20	Comment maîtriser parfaitement la biopsie mammaire ? <i>Exercices pratiques sur fantômes</i>	<i>Votre Congrès en 30 minutes</i>	
12h00			<i>Apéritif de clôture du Congrès</i>



Jeudi 1^{er} Juin

Journée PELVIS

Amphithéâtre A

8h00 / Accueil des participants et visite de l'espace exposition

Session 1 / 8h30-10h25

Prises de position Endométriose

Modérateurs : Isabelle Thomassin-Naggara, Horace Roman

8h30 / **Algies pelviennes en échographie : savoir-faire et savoir-être**
Michèle Monroc-Morval

8h55 / **CR structuré/lexique/scores : comment bien faire un bilan d'endométriose en IRM en 2023 ?**
Pascal Rousset

9h20 / **Qu'attend le chirurgien d'un bilan préthérapeutique en endométriose ?**
Horace Roman et Anne-Coline Monseau-Thiburce

10h00 / **Evolutions, révolution : focus sur l'atteinte nerveuse dans l'endométriose**
Alexandre Bellucci

10h25 / Pause-café et visite de l'espace exposition

Session 2 / 11h00-12h50

Controverses, 10 minutes pour convaincre

Modérateurs : Patrice Taourel, Corinne Balleyguier

11h00 / **Urgences gynécologiques**
- Rien ne vaut l'échographie !
Thibault Poclet
- Le scanner, c'est mieux !
Caroline Mandoul
- Et l'IRM ? Etude IRMADA
Ingrid Millet

Questions/réponses

11h40 / **O-RADS IRM**
- Pour tout, toujours, partout !
Edwige Pottier
- Parfois, il faut sortir du score
Cendos Abdel Wahab
- En pratique
Isabelle Thomassin-Naggara

Questions/réponses

12h15 / **Protocole en IRM ? Y a-t-il encore débat ?**
- IRM et femme enceinte : pourquoi, quand, comment ?
Anne-Elodie Millischer
- Gado or not gado : that is the injection ?
Aurélie Jalaguiet-Coudray
- En pratique : les incontournables des protocoles en IRM pelvienne
Corinne Balleyguier

Questions/réponses

12h50 / Pause déjeuner et visite de l'espace exposition

13h30 / **Symposiums en parallèle**
> Détails pages 14-15

Session 3 / 14h30-15h50

Pelvis : les clés pour comprendre

Modérateurs : Marc Bazot, Caroline Malhaire

14h30 / **Dysfonctions pelvi-périnéales**
Edouard Poncelet

14h50 / **Nouvelles recommandations pour la prise en charge des cancers du col**
Caroline Malhaire

15h10 / **Myomes versus sarcomes utérins : faites la différence en IRM !**
Laure Fournier

15h30 / **Biopsies des lésions myométriales : évolution ou révolution ?**
Jérémy Smadja

15h50 / Pause-café et visite de l'espace exposition

Session 4 / 16h15-17h15

Ovaire : quel compte-rendu ?

Modérateurs : Valérie Duguet-Juhan, Guillaume Babin

16h15 / **Classifications échographiques : une fausse révolution ?**
Marc Bazot

16h35 / **O-RADS IRM : une vraie révolution ?**
Isabelle Thomassin-Naggara

16h55 / **Quelles informations du CR sont utiles au chirurgien ?**
Guillaume Babin

17h30 / **Symposium**
> Détails pages 14-15

Vendredi 2 Juin

Journée SÉNOLOGIE

Amphithéâtre A

En parallèle

Journée
Manipulateurs



Programme
page 12

8h00 / Accueil des participants et visite de l'espace exposition

Session 1 / 8h30-10h15

Prises de position

Modérateurs : Patrice Taourel, Luc Ceugnart

8h30 / **Surdiagnostic et surtraitement : faits et fake**
Isabelle Doutriaux

8h50 / **A chacune son dépistage : bientôt la fin du dépistage unique ?**
Corinne Balleyguier

9h10 / **Je respecte le cahier des charges du DO : une perte de chance pour la patiente ?**
Patrice Taourel

9h30 / **Téléradiologie et télé-expertise : dématérialiser l'imagerie mammaire, jusqu'où ?**
Luc Ceugnart

9h50 / **Une cotation pour l'angiomammographie : la fin de l'IRM mammaire ?**
Julia Arfi-Rouche

10h15 / Pause-café et visite de l'espace exposition

Session 2 / 10h45-12h30

Controverses, 10 minutes pour convaincre

Modérateurs : Cédric De Bazelaire, Isabelle Thomassin-Naggara, Foucauld Chamming's

10h45 / **Diffusion en IRM**

- *Vraiment indispensable !*
Alexandra Athanasiou
- *Superflu !*
Edith Kermarrec
- *En pratique*
Cédric de Bazelaire

Questions/réponses

11h20 / **Séquences rapides en IRM**

- *Incontournables ?*
Caroline Malhaire
- *Ou bien s'en passe-t-on ?*
Michèle Monroc-Morval
- *En pratique*
Isabelle Thomassin-Naggara

Questions/réponses

11h55 / **L'élastographie du sein**

- *J'y crois !*
Caroline Rousseau
- *Je n'y crois pas !*
Benoît Mesurolle
- *En pratique*
Foucauld Chamming's

Questions/réponses

12h20 / **Short Talk**
> Détails pages 14-15

12h30 / Pause déjeuner et visite de l'espace exposition

12h35 / **Symposiums en parallèle**
> Détails pages 14-15

Session 3 / 14h00-15h45

Multidisciplinarité

Modérateurs : Marc Espié, Sophie Auriol Lezagoyen, Véronique Boute

14h00 / **IRM, oui ou non, à la lumière des nouvelles recommandations**
Aurélie Jalaguier-Coudray

14h20 / **Evolutions et nouveautés des traitements oncologiques : quel impact pour ma pratique ?**
Marc Debled, Anne-Lise Gaillard

14h40 / **Ganglions axillaires : faut-il encore prélever, et comment, en 2023 ?**
Edwige Pottier

15h00 / **Cryothérapie du sein**
Jean Palussière, Cécile Mertens

15h20 / **Cancer du sein et risque cardiaque au quotidien**
- *Calcifications vasculaires mammaires*
Thu Ha Dao
- *Calcifications coronaires : pourquoi, comment et dans quelles populations ?*
Elie Mousseaux

15h45 / Pause-café et visite de l'espace exposition

Session 4 / 16h15-18h00

Evolutions, révolutions

16h15 / **IA**
Modérateurs : Laure Fournier, Sébastien Molière

- *Radiomique en imagerie gynécologique : seulement de la littérature ?*
Laure Fournier
- *Augmentation ou extinction : l'IA va-t-elle remplacer le radiologue ? Le regard du sociologue*
Leo Mignot
- *Au quotidien : comment je choisis ma solution d'IA*
Isabelle Thomassin-Naggara

17h15 / **La mammographie « laser »**
Modérateur : Foucauld Chamming's

- *X-pulse : la genèse d'une innovation*
Aboubakr Bakkali
- *L'imagerie de phase pour les nuls*
Francesca Mastropietro
- *Une nouvelle vision pour les microcalcifications*
Léonie Alran, Foucauld Chamming's

18h15 / **Assemblée Générale de la SIFEM**

20h30 / **DÎNER DE GALA**

Palais de la Bourse
Inscription obligatoire.
Nombre de places limité.

Samedi 3 Juin

Sessions en parallèle de 9h00 à 12h00

Exercices pratiques

Espace exposition

9h00-10h30 et 11h20-12h00 /

Comment maîtriser parfaitement la biopsie mammaire ?

Exercices pratiques sur fantômes

Florian Deleau, Léa Manse, Mariya Raykova, Rachelle Dourmap

12h00 / Apéritif de clôture du Congrès

Sessions plénière

Amphithéâtre B

9h00 / **Interprétation de cas cliniques sein/pelvis par équipe**

Organisateurs :

Julia Arfi-Rouche et Corinne Bordonné

Equipe 1 : Laure Fournier, Lise Mezzetta, Thibault Poclet, Michel Richa

Equipe 2 : Cédric de Bazelaire, Léo Razakmanantsoa, Salma Moalla, Foucauld Chamming's

10h20 / Pause-café et visite de l'espace exposition

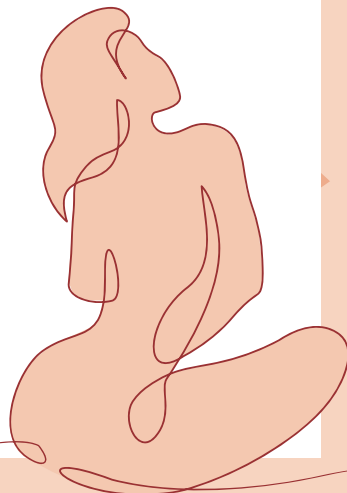
10h50 / **Ma thèse en 180 secondes**

Michèle Monroc-Morval, Laure Fournier

11h20-11h50 / **Votre congrès en 30 minutes**

Léo Razakamanantsoa

12h00 / Apéritif de clôture du Congrès



Salles au niveau 1

Ateliers pratiques Les écoles de l'expertise

9h00 / **Ateliers sénologie**

« Pré-annonce » et annonce du cancer par le radiologue

- *Recommandations et pratique*
Martine Boisserie-Lacroix
- *Annoncer un CCIS : trop en dire ou pas assez ?*
Natacha Espié

Microcalcifications : comment aborder les dossiers complexes ?

Sophie Auriol Lezagoyen,
Marie-Pierre Depetiteville

Femme enceinte : quand la pathologie bénigne est suspecte et vice-versa

Isabelle Molina-Andreo

Ateliers pelvis

Échographie pelvienne pour le diagnostic d'endométriose : comment je fais ?

Anne-Coline Monseau-Thiburce

Urgences infectieuses en imagerie pelvienne

Mehdi Bouaboula

CR structuré des bilans des cancers de l'endomètre et du col : les informations pertinentes à donner

Camille Bourillon

9h45 / **Ateliers sénologie**

Imagerie des reconstructions mammaires : méthodes d'imagerie et interprétation

Christophe Tourasse

Images subtiles mammo/échographiques (non-masses écho) – Pierre-Antoine Linck

Images difficiles en IRM : comment je m'en sors étape par étape – Sébastien Molière

Ateliers pelvis

Dysfonctions pelvi-périnéales : de la clinique à la thérapeutique – Chantal Feger

Bilan de carcinose péritonéale : les informations nécessaires au chirurgien

Jonathan Zerbib, Jonas Deidier

Caractérisation des masses ovariennes IRM / US

Benjamin Fedida

10h30 / Pause-café et visite de l'espace exposition

11h00 / **Ateliers sénologie**

Biopsie sous angiommographie

Dorothee Taconet

Désescalade chirurgicale après biopsie : comprendre et gérer les lésions à risque (Lésions B3) – Luc Rotenberg

Erreurs de détection et de caractérisation : apprendre de nos échecs pour mieux les éviter

Gabrielle Hurtevent

Ateliers pelvis

Imagerie des troubles de la fertilité – Clarisse Lafont

Endométriose : quels éléments fournir pour la RCP (fertilité, chirurgie)

Lise Mezzetta

Sein et pelvis de l'enfant et l'adolescente

Corinne Bordonné

12h00 / Apéritif de clôture du Congrès

Vendredi 2 Juin

En parallèle

Journée dédiée MANIPULATEURS

Amphithéâtre B

8h00 / Accueil des participants
et visite de l'espace exposition

8h30-10h15 / Techniques et Technologies : Révolution ?

Modérateurs : Xavier Galus, MERM
principal, ICL, Nancy ; Romain Vann,
Institut Bergonié, Bordeaux

8h30 / **Qualité image et optimisation
des doses de rayonnements
chez les femmes avec implants
mammaires en mammographie
2D. Mise en œuvre d'une
nouvelle méthodologie
automatisée de l'IAEA**
Isabelle Fitton, physicienne
médicale, Hôpital Européen G.
Pompidou, Paris

8h50 / **Intelligence artificielle en
mammographie et MERM**
Camille Coatan, MERM, ingénieur
d'application, Hera-mi ;
Mickaël Tardy, ingénieur, Hera-mi

9h15 / **Intérêt de la compression
localisée en tomosynthèse**
Romain Vann, MERM, Institut
Bergonié, Bordeaux

9h35 / **Actualités en matière de
prothèses mammaires**
Dr Thu Ha Dao, radiologue, CH
Créteil

9h55 / **L'Angiomammographie et ses
intérêts**
Dr Malika Grebici, radiologue,
Simse Shilitigeim

10h15 / Pause-café
et visite de l'espace exposition

10h45-12h30 / Douleurs et tabous

Modérateurs : Estelle Gueneau, cadre
de santé formatrice, IFMEM, Poissy ;
Xavier Galus, MERM principal, ICL, Nancy

10h45 / **Tabous or not tabous en
imagerie médicale de la femme**
Myriam Dubuc, psychologue/
sexologue, CH Auch

11h20 / **Douleurs de la femme en
imagerie**
Richard Clautiaux, psychologue/
sexologue, CH Rouen

11h55 / **Témoignage d'une patiente**

12h10 / **Débat et échanges avec la salle**



afppe

ASSOCIATION FRANÇAISE
DU PERSONNEL PARAMÉDICAL
D'ÉLECTRORADIOLOGIE

12h30 / Pause déjeuner
et visite de l'espace exposition

15h20 / **La qualité dans le dépistage
du cancer du sein : l'expérience
TRM inédite**
Heidi Grimaldy, TRM, Affidea
Daler Fribourg, Suisse ;
Vanessa Iglesias, MERM, CHUV
Suisse

14h00 / **Actualités AFPPE**

14h15-15h00 / IRM : Focus en IRM

14h15 / **Endométriose, base de
l'exploration et principaux
signes cliniques**
Ouissam Jbilou ;
Bruno Vitis, MERM, IMPC
Bachaumont, Paris

14h40 / **IRM sans gadolinium : point
d'étape**
Chloé Bodo ; Fanny Gabrion, ICL
MERM, Nancy

15h45 / Pause-café
et visite de l'espace exposition

16h00 / **Cas Cliniques en Imagerie
de la femme : le manipulateur
de l'acquisition au cœur du
diagnostic**
Dr Imen El Aoud, radiologue,
Centre Oscar Lambret, Lille

15h00-15h45 / Dépistages

15h00 / **Dépistages féminins :
évolutions et révolutions**
Xavier Galus, MERM principal,
ICL, Nancy ;
Estelle Gueneau, cadre de santé
formatrice, IFMEM, Poissy ;
Romain Vann, MERM, Institut
Bergonié, Bordeaux

16h30 / **Evaluation cognitive
Enquête de satisfaction
Remise de prix**

17h00 / Clôture de la journée

Prises de paroles Partenaires

Jeudi 1^{er} Juin

13h30 - 14h30

Amphithéâtre A



GE HealthCare

SYMPOSIUM

Approche multidisciplinaire de l'endométriose

- Fondation Recherche endométriose : accélérer la recherche fondamentale et clinique sur cette pathologie complexe
François Verrière
- Echographie et IRM dans l'endométriose : Complémentarité et limites
Anne-Elodie Millischer
- L'IA en IRM pour l'imagerie pelvienne
Sarah Dahmani

13h30 - 14h30

Amphithéâtre C

Boston
Scientific

SYMPOSIUM

Prise en charge de l'endométriose pariétale : la cryothérapie une option de traitement à considérer

La cryothérapie est aujourd'hui un traitement de l'endométriose pariétale à considérer. Son utilisation permet une prise en charge rapide et efficace qui permettra à vos patientes de retrouver un quotidien sans douleur.

- *Intervenants : Luigi Cazzato & Marie Faruch*

17h30 - 18h30

Amphithéâtre A

Canon
CANON MEDICAL

SYMPOSIUM

Endométriose Pelvienne Profonde : IRM/Echo, le couple gagnant

Illustration pratique des dernières Publications par des cas cliniques concrets.

- *Intervenante : Isabelle Thomassin-Naggara*

Vendredi 2 Juin

12h20 - 12h30

Amphithéâtre A

Primax

SHORT TALK

L'intégration de l'angiomammographie (CESM) dans l'arsenal diagnostique

L'Angiomammographie (CESM) est une technique récemment validée par l'HAS qui est simple à réaliser et qui permet (en alternance à l'IRM) d'offrir aux cabinets spécialisés une grande autonomie de prise en charge complète des patientes quand il est nécessaire d'avoir recours à un examen injecté.

- *Intervenant : Philippe Sebag*

13h00 - 14h00

Amphithéâtre A

SIEMENS
Healthineers

SYMPOSIUM

Retours d'expériences en Imagerie de la femme

Lors du symposium Siemens Healthineers, venez partager avec vos pairs leurs dernières expériences innovantes en mammographie, IRM mammaire et pelvienne.

- Comment la tomosynthèse grand angle me rend la vie plus facile : de l'image aux prélèvements - *Sébastien Molière*
- Imagerie Séno : retour d'expérience sur le protocole UltraFast
Florian Deleau
- Imagerie de la femme et Endométriose
Isabelle Thomassin-Naggara

12h35 - 13h15

Amphithéâtre C

BD

SYMPOSIUM

Concertation multidisciplinaire entre le chirurgien et radiologue quant à la prise en charge des lésions B3

Concertation multidisciplinaire entre le chirurgien et radiologue quant à la prise en charge des lésions B3

- *Intervenants : Luc Rotenberg & Catherine Uzan*

13h20 - 14h00

Amphithéâtre C

Mammotome
Care that Drives Decisions™

SYMPOSIUM

Macrobiopsie sous échographie : Indications, Techniques & Cas Cliniques, Exérèse par macrobiopsie des lésions à risque (B3) : quand et pour qui ?

Macrobiopsie échoguidée et Lésions à risques B3.

- *Intervenant : Foucauld Chamming's*

Les Ateliers Partenaires

Vendredi 2 Juin



Salle D2

Limité à 30 personnes

12h30 - 13h10

**Interprétation de cas cliniques en angiommographie :
Démarrage activité**

13h15 - 13h55

**Interprétation de cas cliniques en angiommographie :
Utilisation avancée**

Camion GE HealthCare

Limité à 12 personnes

13h00 - 14h00 et 16h45 - 17h15

**Trucs et astuces en salle de mammographie par l'équipe de
manipulateurs de Oscar Lambret**



Salles H1 & H2

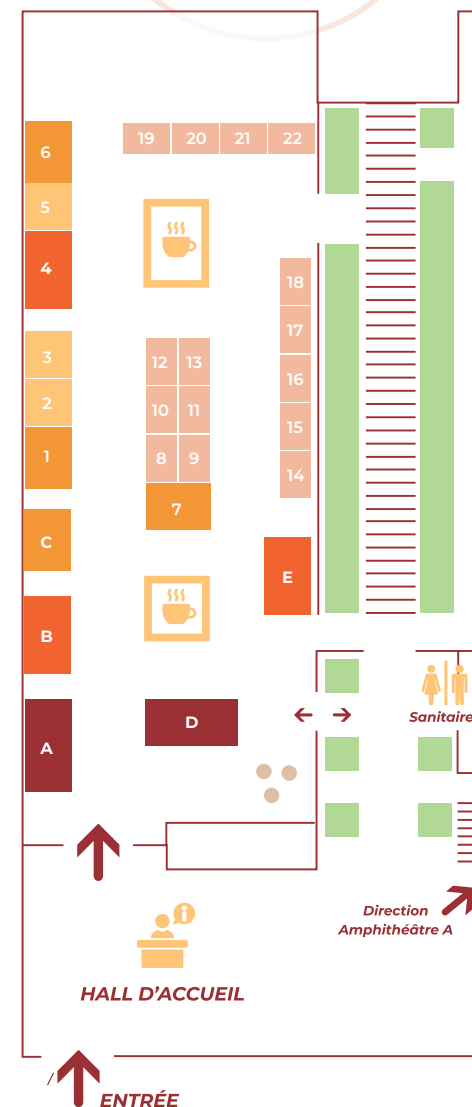
A partir de 13h30

**Pratique macrobiopsie sous échographie en partenariat
avec GE HealthCare**

Plan d'exposition

- A** GE HealthCare
- B** BD
- C** Canon Medical
- D** Primax
- E** Siemens Healthineers

- 1** Mammotome
- 2** iCAD
- 3** Boston Scientific
- 4** Stephanix
- 5** Groupe 3S Radiologie
- 6** Hera-Mi
- 7** Fujifilm
- 8** X Medical Picture
- 9** Verso Healthcare
- 10** LG Electronics
- 11** Docteur Imago
- 12** Softway Medical
- 13** Therapixel
- 14** Edimex
- 15** Samsung
- 16** NEHS Digital
- 17** IMS Healthcare
- 18** Bayer Healthcare
- 19** Bracco Imaging France
- 20** Lunit
- 21** Guerbet
- 22** Keydiag



18 m² 15 m² 12 m² 9 m² 6 m²

Nos partenaires

Partenaire Majeur



Partenaires Premium



Partenaires Officiels



Infos pratiques



SOCIÉTÉ
D'IMAGERIE
DE LA FEMME

Palais des Congrès
Bordeaux-Lac
1-2-3 juin 2023

ACCUEIL SUR PLACE

- > Nous vous remercions de vous munir de votre badge imprimé, qui vous a été envoyé par e-mail en amont du congrès.
- > Par mesure de sécurité, les gestes barrières continuent à s'appliquer : distanciation, gel hydroalcoolique, sens de circulation.
- > Les attestations de présence et les factures seront adressées par e-mail sous quinze jours.

UN ÉVÈNEMENT
ORGANISÉ PAR



COMM Santé
05 57 97 19 19
info@comm-sante.com
32-34 Rue Eugène Olibet
33400 Talence

Le Congrès de la SIFEM
est certifié Qualiopi



Soutiens à la diffusion



Liste au 10/05/2023

CONGRÈS ANNUEL DE LA

SIFEM 2024

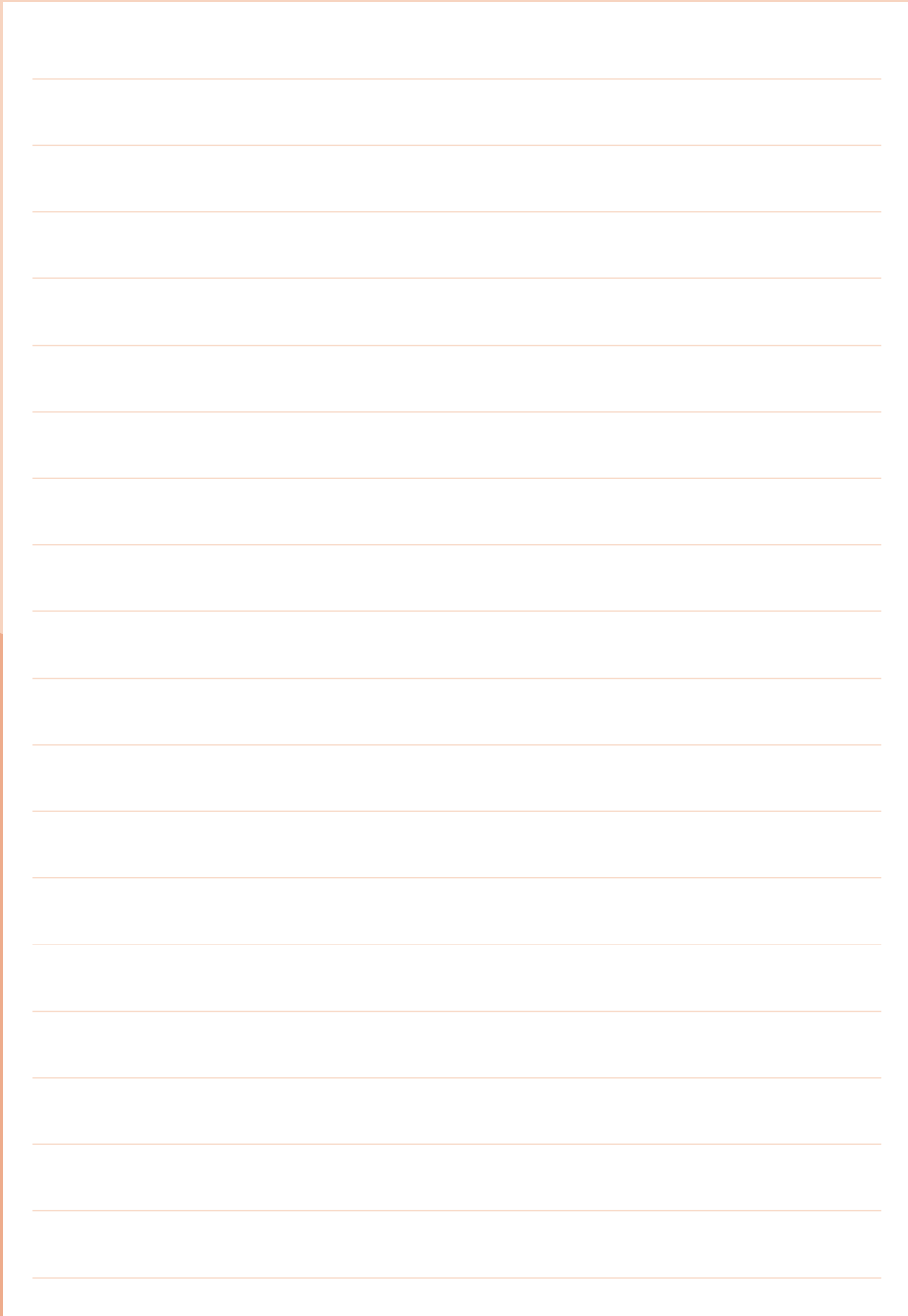
LA CITE DES CONGRES DE NANTES

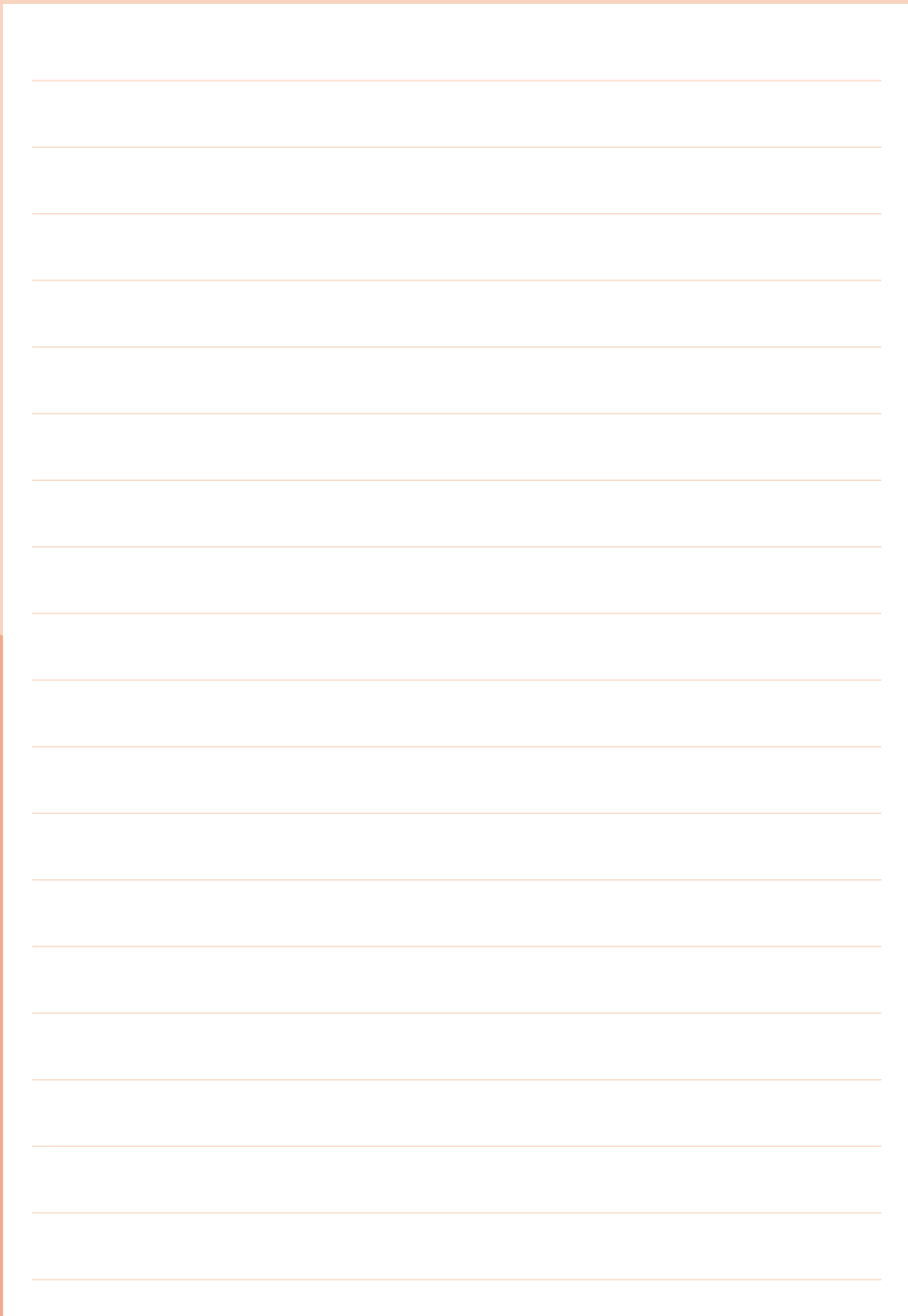
IMAGERIE DE LA FEMME : VOIR PLUS LOIN

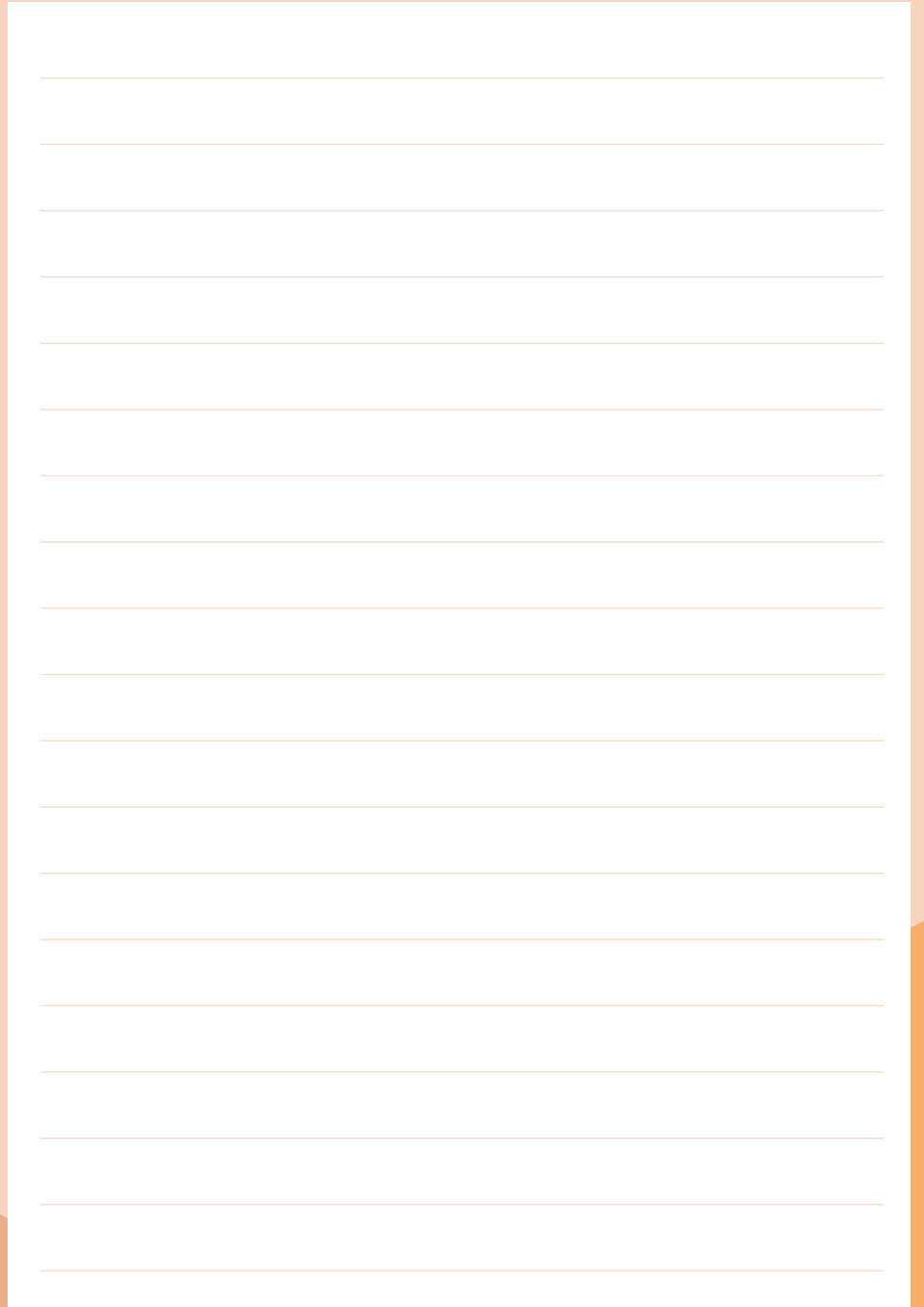
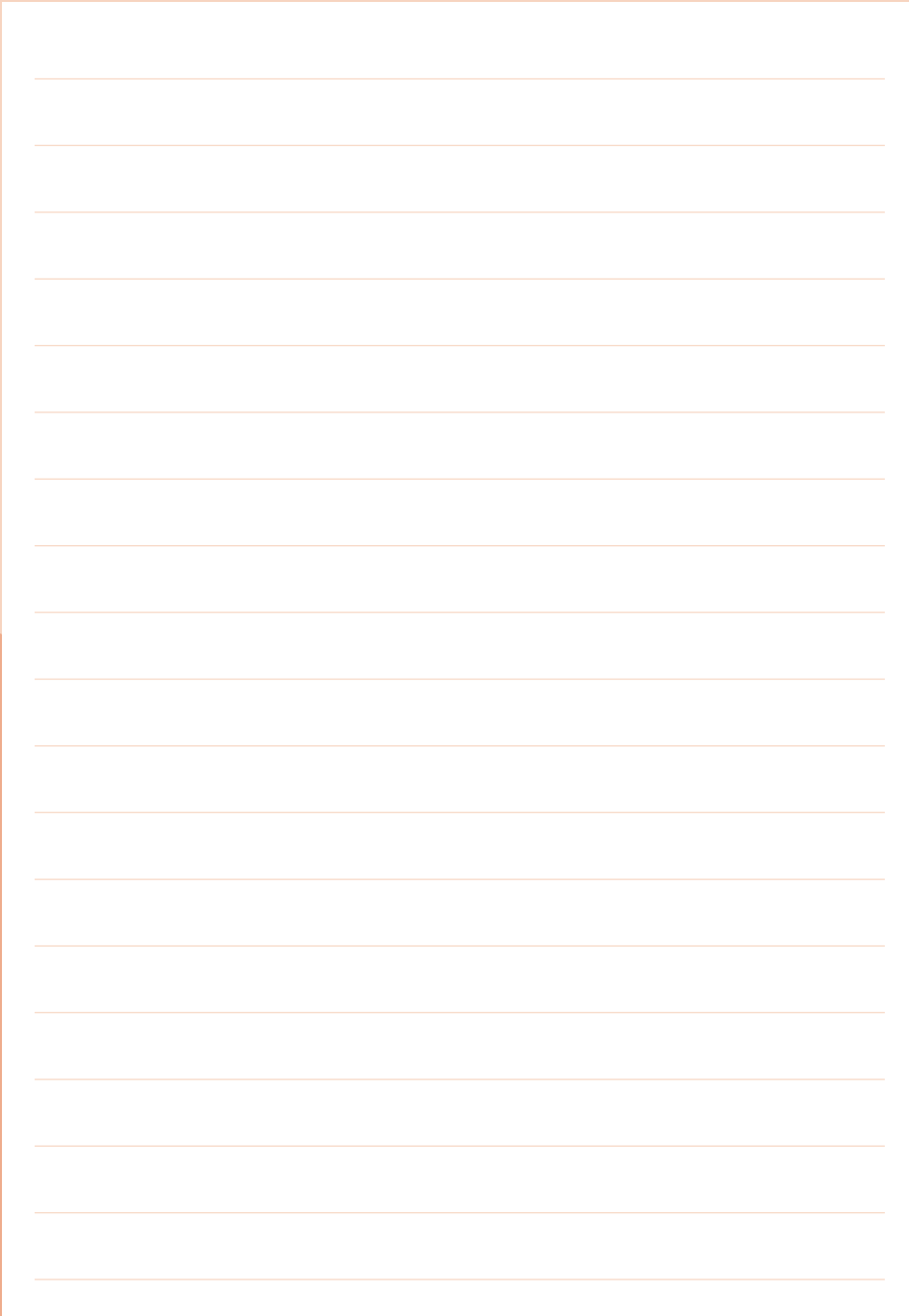


ISABELLE DOUTRIAUX-DUMOULIN | LAURENCE VILCOT | DELPHINE GEFFROY

Notes









Votre partenaire pour une prise en charge personnalisée.



Notre centre de formation

Dans le cadre de notre accompagnement, nous vous proposons des formations délivrées sur stations de travail dans notre Centre de formation à Buc

- Doctor to Doctor : Tomosynthèse du sein - Prochaine date : 14 Nov 2023
- Doctor to doctor : Angio-mammographie - Techniques , avantages , indications et cas cliniques
- Manipulateur to Manipulateur : Angio-Mammographie - Prochaine date : 16 Nov 2023
- Manipulateur to Manipulateur : Biopsie sur le mammographe - Prochaine date : 15 Nov 2023

Et bien plus encore....

Pour plus d'information, contactez :

Heidie Duriez - Tél. 06 14 86 60 71 - Email : heidie.duriez@ge.com

Retrouvez nos équipes
sur **le stand D**
pour discuter de nos
solutions en
mammographie

Primax



GMM
GROUP

IMS
Giotto



contact@primax.fr
www.primax.fr

linkedin

